

2017年度 臨床指標

1 主要10疾患による主な内容

当院の退院患者数の上位10疾患について、「DPC導入の影響評価に係る調査(厚生労働省)」のデータより記載しました。在院日数の短縮が図られている中で、医療の質が低下していないか、指標として検証する必要があります。

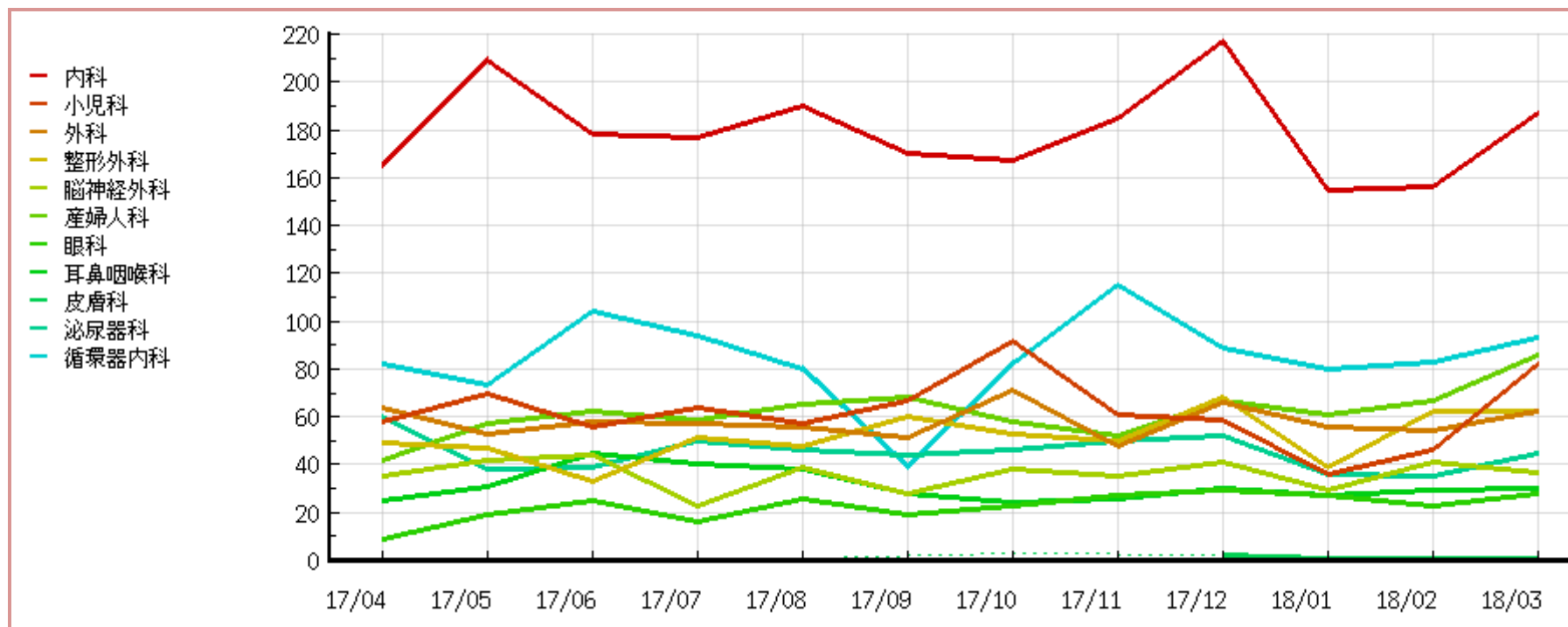
疾患名	退院患者数	平均年齢	平均在院日数	救急入院率	再入院率 (42日以内、計画的除く)
狭心症、慢性虚血性心疾患	518	71.5歳	3.1日	1.4%	0.2%
妊娠期間短縮、低出産体重に関連する障害	210	0.0歳	5.7日	0.0%	7.6%
白内障、水晶体の疾患	166	74.1歳	3.0日	0.0%	10.8%
誤嚥性肺炎	160	84.2歳	19.5日	61.9%	8.8%
心不全	131	84.8歳	17.6日	78.6%	15.3%
腎臓または尿路の感染症	113	74.2歳	13.2日	55.8%	4.4%
狭心症、慢性虚血性心疾患	107	73.1歳	5.2日	8.4%	4.7%
急性気管支炎	106	1.2歳	4.9日	0.0%	1.9%
股関節大腿骨近位骨折	101	81.3歳	20.9日	93.1%	0.0%
胆管結石、胆管炎	75	76.5歳	8.8日	60.0%	5.3%

2-① 診療科別退院件数・平均在院日数

当院では、回復期リハビリテーション病棟、地域包括ケア病棟への転棟により一般病棟での平均在院日数の短縮が図られています。

診療科名称	退院件数	平均在院日数
内科	2, 156	15. 0
整形外科	622	14. 8
外科	696	11. 5
脳神経外科	432	18. 7
泌尿器科	541	8. 2
小児科	748	7. 0
産婦人科	744	7. 3
耳鼻咽喉科	373	8. 7
眼科	271	3. 5
皮膚科	9	7. 7
循環器内科	1, 014	9. 8
計	7, 606	11. 4

2-② 診療科別退院件数月別推移

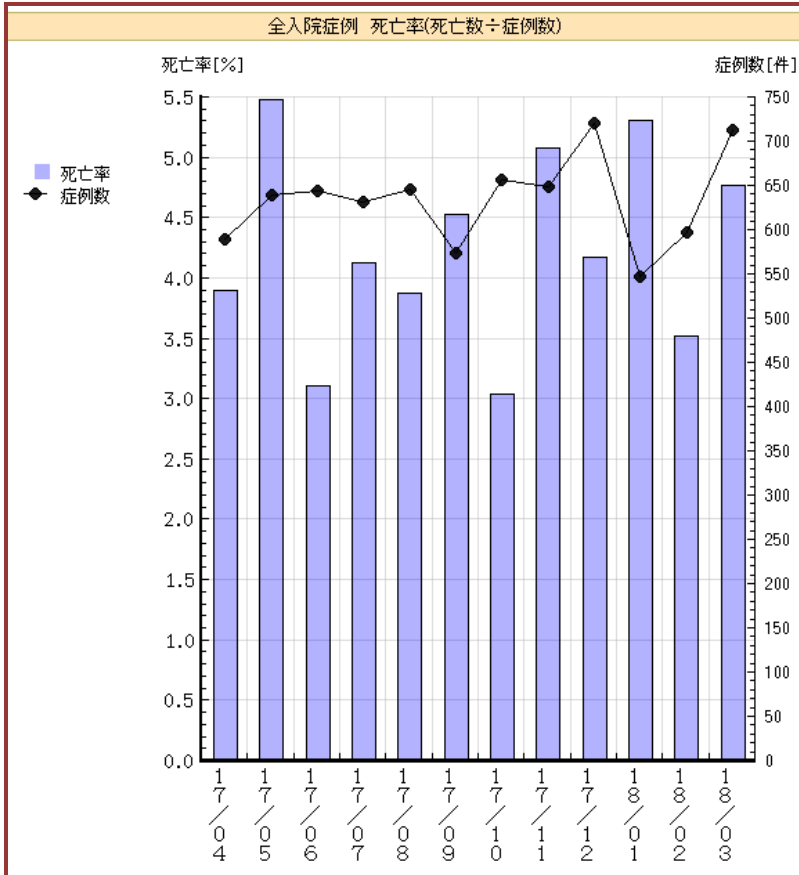


2-③ 月別病床利用率(%)

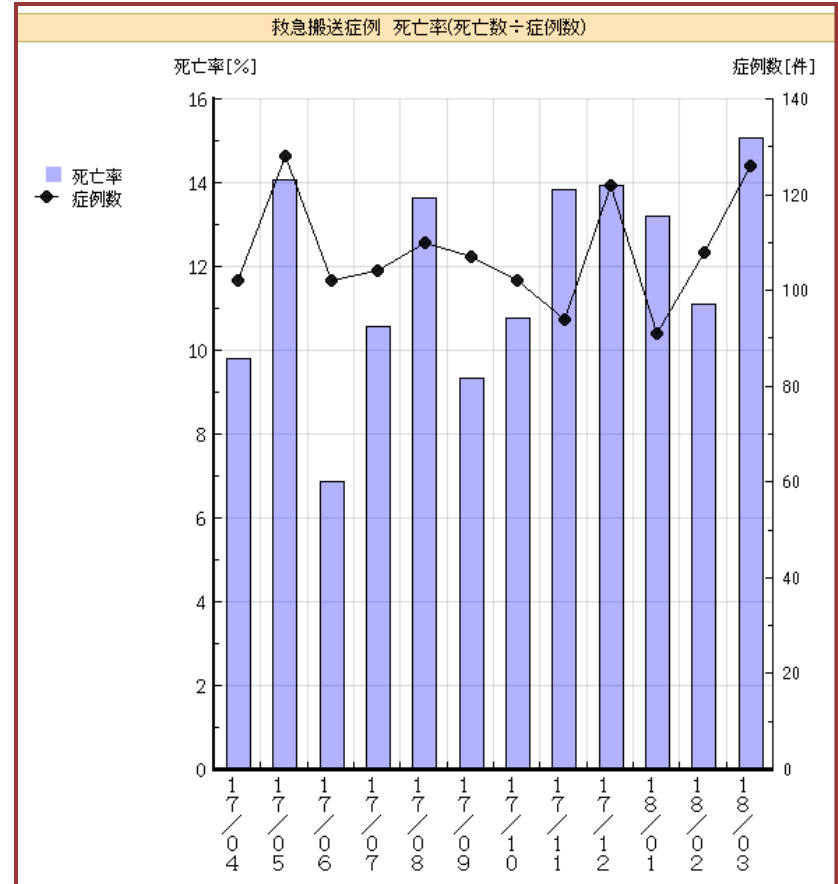
	4月	5月	6月	7月	8月	9月	10月	11月	12月	1月	2月	3月
率(%)	82.1	82.9	78.0	79.7	81.9	76.8	81.4	85.2	82.4	82.9	85.9	83.9

3 死亡率

①全入院症例死亡率(死亡数÷症例数)



②救急搬送症例死亡率(死亡数÷症例数)



年月	17年度													計	総計
	1704	1705	1706	1707	1708	1709	1710	1711	1712	1801	1802	1803			
死亡率(%)	3.90	5.48	3.11	4.12	3.87	4.53	3.04	5.08	4.17	5.30	3.52	4.77	4.23	4.23	
死亡数(件)	23	35	20	26	25	26	20	33	30	29	21	34	322	322	
症例数(件)	589	639	644	631	646	574	657	649	720	547	597	713	7606	7606	

年月	17年度													計	総計
	1704	1705	1706	1707	1708	1709	1710	1711	1712	1801	1802	1803			
死亡率(%)	9.80	14.06	6.86	10.58	13.64	9.35	10.78	13.83	13.93	13.19	11.11	15.08	11.96	11.96	
死亡数(件)	10	18	7	11	15	10	11	13	17	12	12	19	155	155	
症例数(件)	102	128	102	104	110	107	102	94	122	91	108	126	1296	1296	

3 診療プロセス

急性心筋梗塞	アスピリン使用率	58.93%(33件/56件)
敗血症	血液培養検査実施率	91.45%(139件/152件)
DIC	凝固系検査実施率	100%(42件/42件)
指導管理	肺血栓塞栓症予防管理料	98.12%(990件/1009件)

4-① 院内感染症

1) 中心静脈注射	敗血症	5.17%(9件/174件)
2) 人工呼吸	肺炎	5.88%(9件/153件)
3) 膀胱留置カテーテル	尿路感染症	0.25%(6件/2385件)

4-② 手術創感染

1) 股関節形成術症例	股関節形成術	8.82%(3件/34件)
2) 膝関節形成術症例	膝関節形成術	0.00%(0件/24件)
3) 腹式子宮摘出術症例	腹式子宮摘出術	16.67%(2件12件)

5 退院後14日以内サマリー完成率

退院サマリーには、患者様の病歴や入院時の身体所見・検査所見・入院経過など入院中の医療内容が要約して記載されています。期間内に退院サマリーを完成させることは、病院の医療の質を表します。当院では、施設基準で「診療録管理体制加算1」を取得しています。したがって、退院後14日以内に9割以上の作成が要件となっています。

月	退院総数	完成数	完成率
4月	662	605	91.4%
5月	720	666	92.5%
6月	737	703	95.4%
7月	699	630	90.1%
8月	720	654	90.8%
9月	652	609	93.4%
10月	722	688	95.3%
11月	734	678	92.4%
12月	806	757	93.9%
1月	642	612	95.3%
2月	672	653	97.2%
3月	803	762	94.9%