

平成28年度 臨床指標

1 主要10疾患による主な内容

当院の退院患者数の上位10疾患について、「DPC導入の影響評価に係る調査(厚生労働省)」のデータより記載しました。在院日数の短縮が図られている中で、医療の質が低下していないか、指標として検証する必要があります。

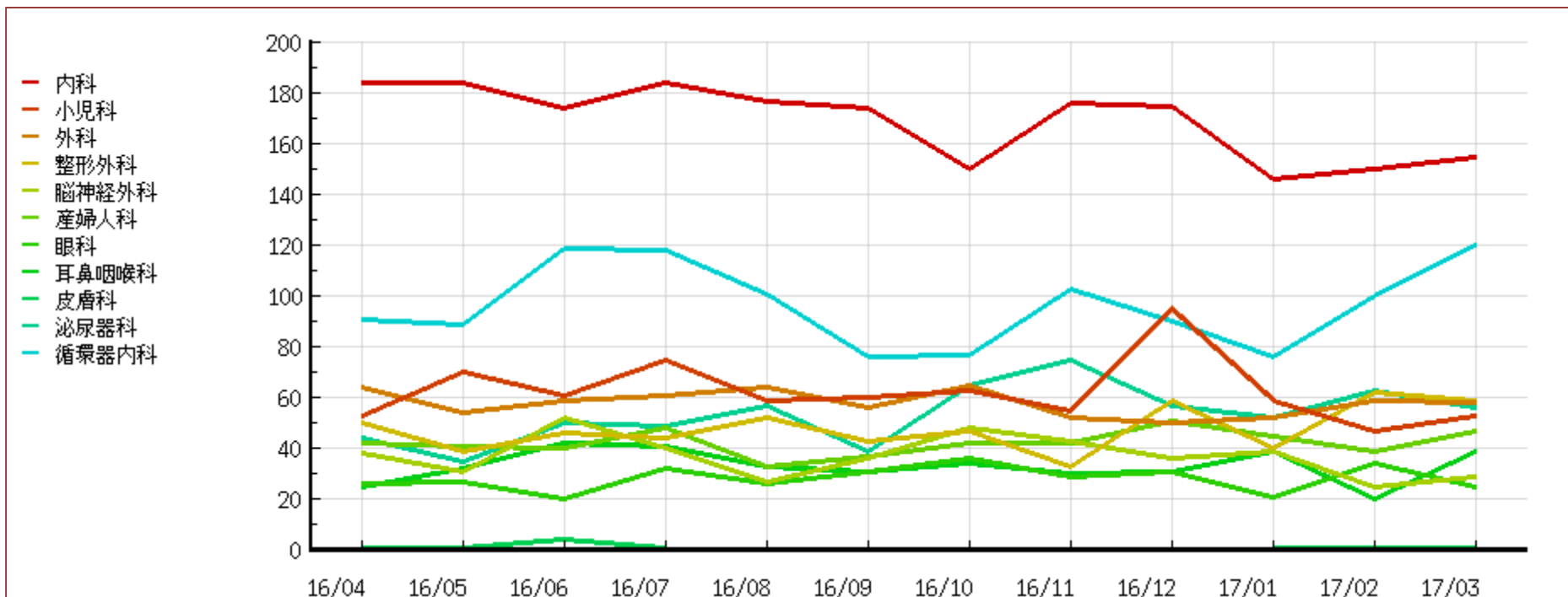
疾患名	退院患者数	平均年齢	平均在院日数	救急入院率	再入院率 (42日以内、計画的除く)
狭心症、慢性虚血性心疾患	802	72.2歳	3.3日	3.4%	0.2%
肺炎等(小児)	95	6.2歳	4.5日	0.0%	0.0%
肺炎等(成人)	250	76.8歳	16.3日	64.0%	1.2%
白内障、水晶体の疾患	295	75歳	3.1日	0.3%	18.6%
妊娠期間短縮、低出産体重に関連する障害	224	0歳	8.7日	院内・外出生児	5.8%
肺の悪性腫瘍	176	71.6歳	8.9日	3.4%	1.1%
脳梗塞	170	77.1歳	21.2日	88.8%	0.0%
上部尿路疾患	167	59.1歳	4.1日	4.2%	1.8%
心不全	166	83歳	23.7日	81.9%	2.4%
誤嚥性肺炎	142	85歳	21.6日	52.8%	5.6%
腎臓または尿路の感染症	141	73歳	12.4日	57.4%	2.1%

2-① 診療科別退院件数・平均在院日数

当院では、回復期リハビリテーション病棟、地域包括ケア病棟への転棟により一般病棟での平均在院日数の短縮が図られています。

診療科名称	退院件数	平均在院日数
内科	2,029	15.9
整形外科	574	15.0
外科	694	9.7
脳神経外科	444	19.1
泌尿器科	642	7.5
小児科	750	6.2
産婦人科	507	9.6
耳鼻咽喉科	397	8.3
眼科	338	7.1
皮膚科	12	9.6
循環器内科	1,160	8.0
計	7,547	11.2

2-② 診療科別退院件数月別推移

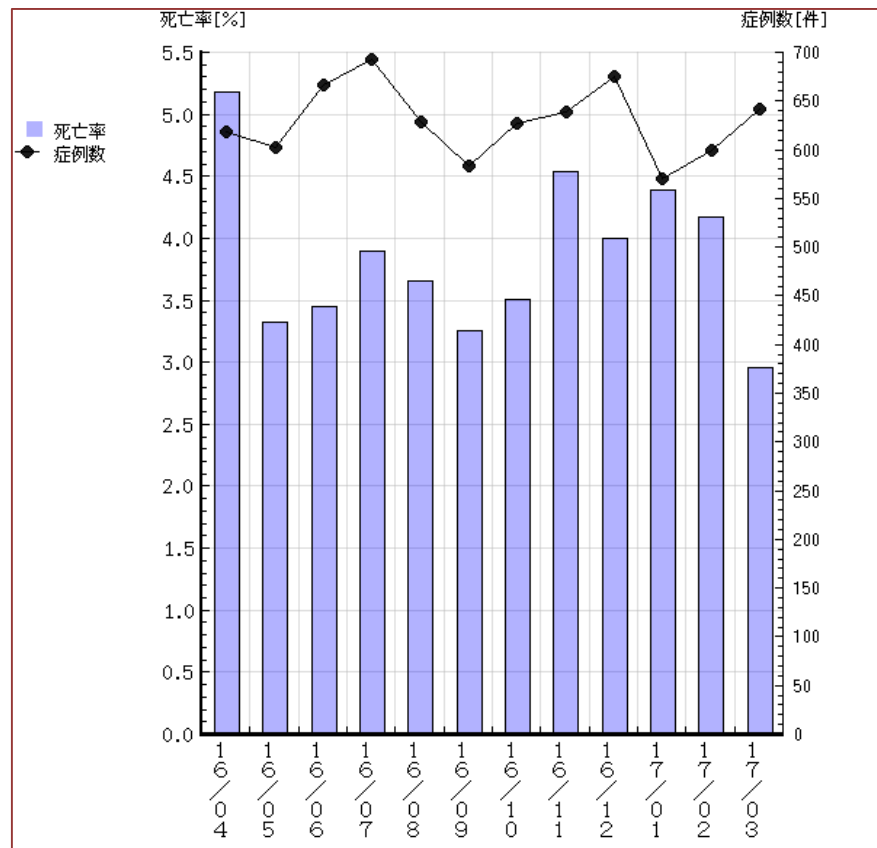


2-③ 月別病床利用率(%)

	4月	5月	6月	7月	8月	9月	10月	11月	12月	1月	2月	3月
一般	86.5	82.9	82.8	81.2	79.5	75.9	78.0	82.0	76.4	78.3	83.0	81.6
全体	84.4	80.5	80.9	78.2	78.6	76.8	75.0	79.1	75.1	75.8	82.1	80.9

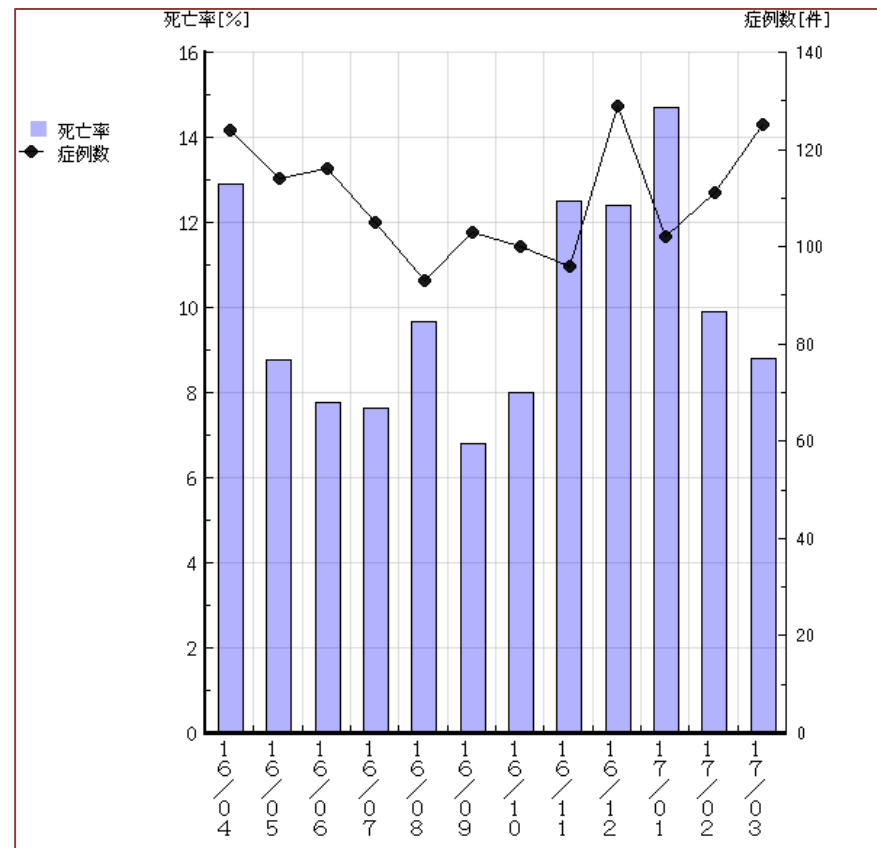
3 死亡率

①全入院症例死亡率(死亡数÷症例数)



年月	16年度												計	総計
	1604	1605	1606	1607	1608	1609	1610	1611	1612	1701	1702	1703		
死亡率(%)	5.18	3.32	3.45	3.90	3.66	3.25	3.51	4.54	4.00	4.39	4.17	2.96	3.86	3.86
死亡数(件)	32	20	23	27	23	19	22	29	27	25	25	19	291	291
症例数(件)	618	603	667	693	629	584	627	639	675	570	600	642	7547	7547

②救急搬送症例死亡率(死亡数÷症例数)



年月	16年度												計	総計
	1604	1605	1606	1607	1608	1609	1610	1611	1612	1701	1702	1703		
死亡率(%)	12.90	8.77	7.76	7.62	9.68	6.80	8.00	12.50	12.40	14.71	9.91	8.80	10.02	10.02
死亡数(件)	16	10	9	8	9	7	8	12	16	15	11	11	132	132
症例数(件)	124	114	116	105	93	103	100	96	129	102	111	125	1318	1318

4 診療プロセス

急性心筋梗塞	アスピリン使用率	57.58%(38件/66件)
敗血症	血液培養検査実施率	95.68%(133件/139件)
DIC	凝固系検査実施率	100.00%(48件/48件)
指導管理	肺血栓塞栓症予防管理料	97.27%(747件/768件)

4-① 院内感染症

1) 中心静脈注射	敗血症	8.33%(11件/132件)
2) 人工呼吸	肺炎	4.50%(5件/111件)
3) 膀胱留置カテーテル	尿路感染症	0.80%(18件/2,254件)

4-② 手術創感染

1) 股関節形成術症例	股関節形成術	3.03%(1件/33件)
2) 膝関節形成術症例	膝関節形成術	5.26%(1件/19件)
3) 腹式子宮摘出術症例	腹式子宮摘出術	0.00%(0件/47件)

5 退院後14日以内サマリー完成率

退院サマリーには、患者様の病歴や入院時の身体所見・検査所見・入院経過など入院中の医療内容が要約して記載されています。期間内に退院サマリーを完成させることは、病院の医療の質を表します。当院では、施設基準で「診療録管理体制加算1」を取得しています。したがって、退院後14日以内に9割以上の作成が要件となっています。

月	退院総数	完成数	完成率
4月	688	636	92.4%
5月	671	637	94.9%
6月	737	689	93.5%
7月	754	691	91.6%
8月	643	699	92.0%
9月	655	595	90.8%
10月	702	649	92.5%
11月	714	645	90.3%
12月	750	684	91.2%
1月	628	585	93.2%
2月	676	635	93.9%
3月	736	684	92.9%