

平成27年度 臨床指標

1 主要10疾患による主な内容

当院の退院患者数の上位10疾患について、「DPC導入の影響評価に係る調査(厚生労働省)」のデータより記載しました。在院日数の短縮が図られている中で、医療の質が低下していないか、指標として検証する必要があります。

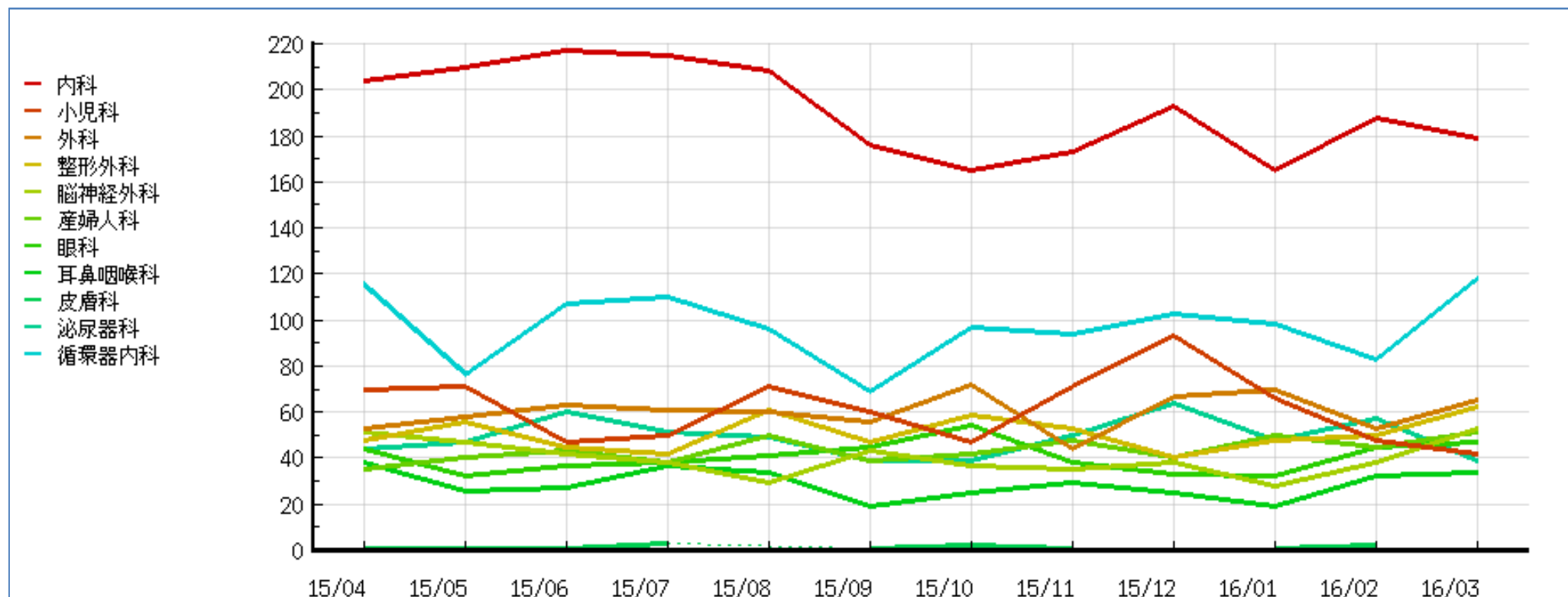
疾患名	退院患者数	平均年齢	平均在院日数	救急入院率	再入院率 (42日以内、計画的除く)
狭心症、慢性虚血性心疾患	804	71.4歳	3.4日	3.0%	0.6%
肺炎、急性気管支炎(成人)	272	77.7歳	17.7日	67.3%	5.1%
肺炎、急性気管支炎(小児)	135	2.1歳	4.4日	100%	3.0%
白内障、水晶体の疾患	403	75.9歳	3.1日	0%	34.7%
妊娠期間短縮、低出生関連障害	218	0.0歳	8.8日	院内・外出生児	4.1%
誤嚥性肺炎	190	84.5歳	22.3日	65.8%	12.6%
脳梗塞	189	76.6歳	21.1日	87.8%	2.6%
肺の悪性腫瘍	184	69.7歳	10.6日	5.4%	15.2%
心不全	180	80.9歳	24.1日	84.4%	10.0%
腎臓又は尿路の感染症	158	74.8歳	12.3日	54.4%	4.4%
上部尿路疾患	157	64.3歳	3.5日	3.2%	22.9%

2 - 診療科別退院件数・平均在院日数

当院では、回復期リハビリテーション病棟、地域包括ケア病棟への転棟により一般病棟での平均在院日数の短縮が図られています。

診療科名称	退院件数	平均在院日数
内科	2,293	15.9
整形外科	611	18.3
外科	722	11.9
脳神経外科	479	20.5
泌尿器科	587	7.9
小児科	736	6.2
産婦人科	521	8.6
耳鼻咽喉科	345	9.5
眼科	486	3.7
皮膚科	13	7.3
循環器内科	1,166	8.0
計	7,959	11.8

2 - 診療科別退院件数月別推移

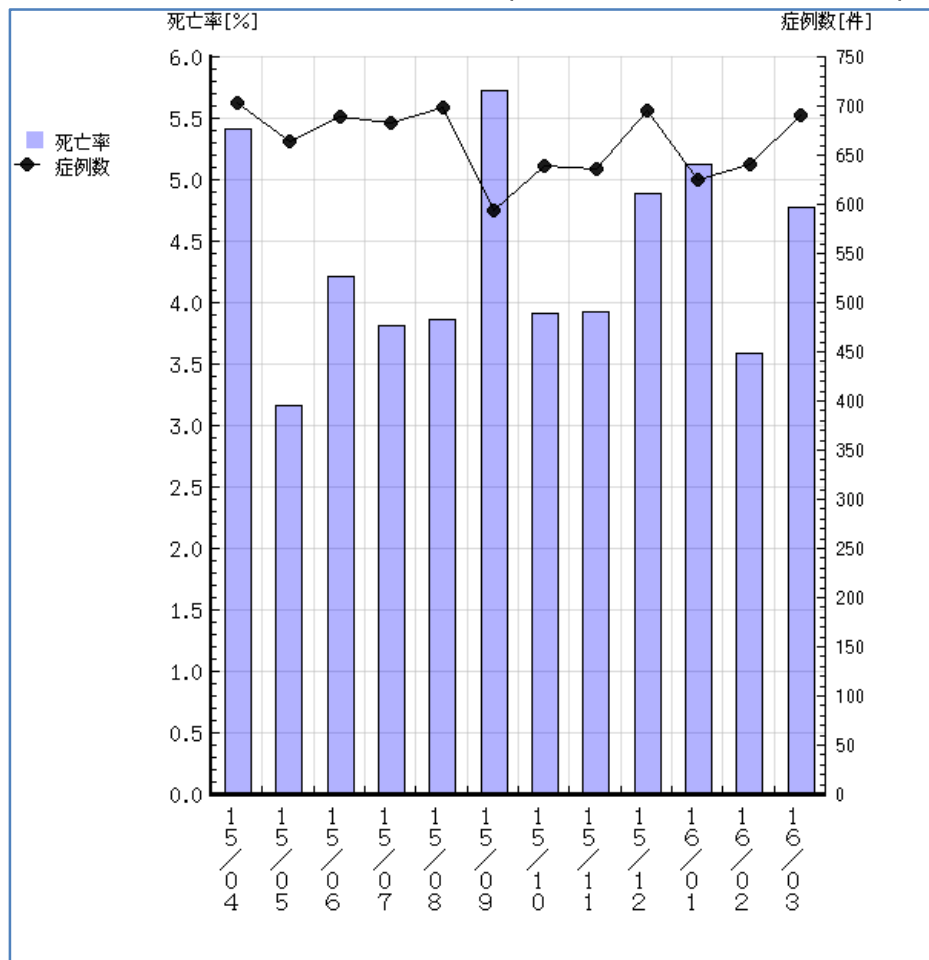


2 - 月別病床利用率 (%)

	4月	5月	6月	7月	8月	9月	10月	11月	12月	1月	2月	3月
一般	85	86	83	78	82	75	78	82	83	85	89	88
全体	84	85	81	76	80	76	78	79	81	83	88	86

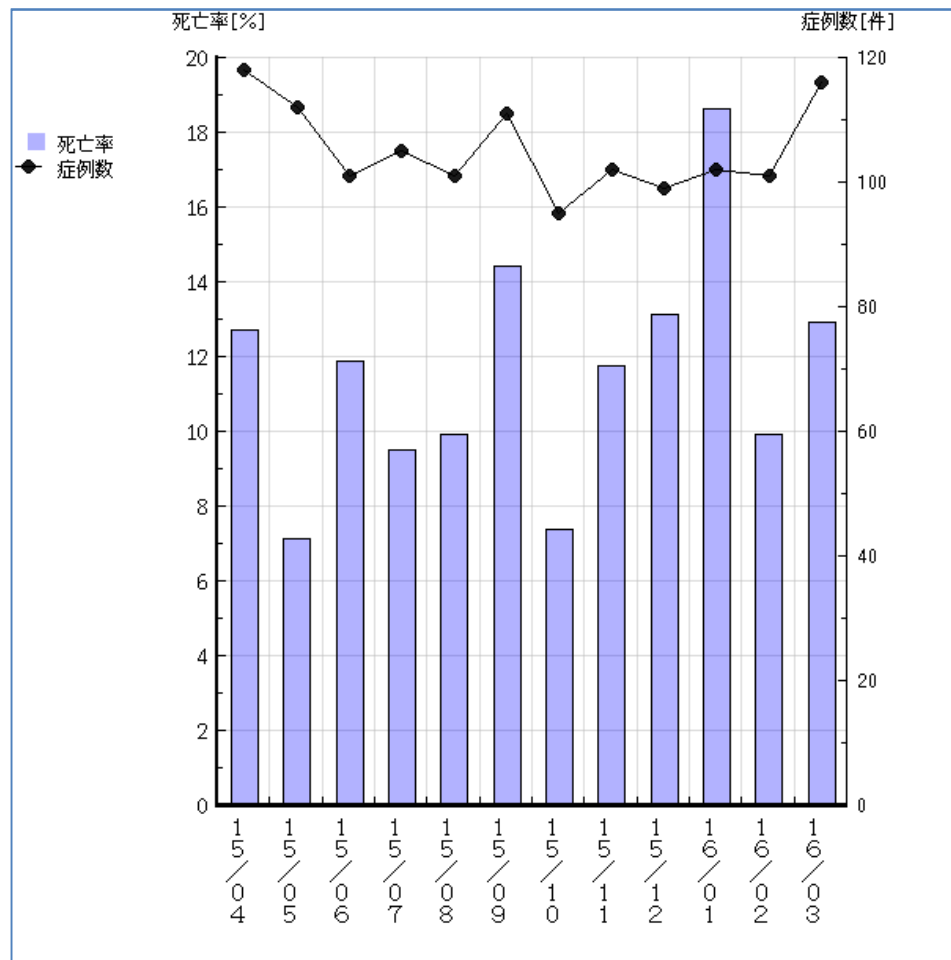
3 死亡率

全入院症例死亡率(死亡数 ÷ 症例数)



年月	15年度													計	総計
	1504	1505	1506	1507	1508	1509	1510	1511	1512	1601	1602	1603			
死亡率(%)	5.41	3.16	4.21	3.81	3.86	5.72	3.91	3.93	4.89	5.12	3.59	4.78	4.36	4.36	
死亡数(件)	38	21	29	26	27	34	25	25	34	32	23	33	347	347	
症例数(件)	703	664	689	683	699	594	639	636	696	625	641	690	7959	7959	

救急搬送症例死亡率(死亡数 ÷ 症例数)



年月	15年度													計	総計
	1504	1505	1506	1507	1508	1509	1510	1511	1512	1601	1602	1603			
死亡率(%)	12.71	7.14	11.88	9.52	9.90	14.41	7.37	11.76	13.13	18.63	9.90	12.93	11.64	11.64	
死亡数(件)	15	8	12	10	10	16	7	12	13	19	10	15	147	147	
症例数(件)	118	112	101	105	101	111	95	102	99	102	101	116	1263	1263	

4 診療プロセス

急性心筋梗塞	アスピリン使用率	65.3% (32件/49件)
敗血症	血液培養検査実施率	92.57% (137件/148件)
DIC	凝固系検査実施率	100% (55件/55件)
指導管理	肺血栓塞栓症予防管理料	94.99% (740件/779件)

5 - 院内感染症

1) 中心静脈注射	敗血症	13.04% (21件/161件)
2) 人工呼吸	肺炎	7.95% (12件/151件)
3) 膀胱留置カテーテル	尿路感染症	2.38% (56件/2,357件)

5 - 手術創感染

1) 股関節形成術症例	股関節形成術	8.70% (4件/46件)
2) 膝関節形成術症例	膝関節形成術	5.88% (1件/17件)
3) 腹式子宮摘出術症例	腹式子宮摘出術	0.00% (0件/39件)

6 退院後14日以内サマリー完成率

退院サマリーには、患者様の病歴や入院時の身体所見・検査所見・入院経過など入院中の医療内容が要約して記載されています。期間内に退院サマリーを完成させることは、病院の医療の質を表します。当院では、施設基準で「診療録管理体制加算1」を取得しています。したがって、退院後14日以内に9割以上の作成が要件となっています。

月	退院総数	完成数	完成率
4月	765	689	90.1%
5月	728	667	91.6%
6月	742	689	92.9%
7月	749	677	90.4%
8月	768	723	94.1%
9月	642	579	90.2%
10月	704	659	93.6%
11月	714	673	94.3%
12月	779	708	90.9%
1月	703	942	91.3%
2月	723	679	93.9%
3月	779	750	96.3%